

JR小波瀬西工大前駅 駅時刻表 (2021.3.13改正)

上り				下り			
5	13	44	59	5	58		
	下関	下関	下関		宇佐		
6	21	35	43 58	6	18	35	
	下関	門司港	小倉 小倉		新田原	中津	
7	16	29	40 55	7	9	43	
	門司港	門司港	門司港 小倉		大分	中津	
8	16	23	43	8	0	6 26 31 44 59	
	小倉	門司港	下関		行橋	中津 行橋 中津 中津 行橋	
9	5	11	30 52	9	22	42	
	門司港	小倉	小倉 小倉		中津	行橋	
10	1	13	31 54	10	5	27 40	
	門司港	小倉	小倉 小倉		新田原	中津 新田原	
11	13	30	54	11	3	27 40	
	小倉	小倉	小倉		行橋	中津 新田原	
12	13	30	54	12	3	27 42	
	小倉	小倉	小倉		行橋	中津 新田原	
13	13	30	54	13	3	27 40	
	小倉	小倉	小倉		行橋	中津 新田原	
14	13	30	54	14	3	27 40	
	小倉	小倉	小倉		行橋	中津 新田原	
15	13	30	54	15	3	27 40 58	
	小倉	小倉	門司港		行橋	中津 新田原 行橋	
16	12	29	54	16	5	27 42 58	
	小倉	小倉	門司港		中津	中津 行橋 中津	
17	13	29	37 57	17	11	25 38 50	
	小倉	門司港	下関 門司港		新田原	中津 行橋 中津	
18	13	29	57	18	5	25 40 59	
	小倉	下関	下関		中津	柳ヶ浦 柳ヶ浦 中津	
19	28	41	56	19	10	30 44 59	
	下関	門司港	門司港		新田原	中津 新田原 中津	
20	11	29	52	20	18	43 57	
	下関	小倉	小倉		宇佐	新田原 柳ヶ浦	
21	9	27	49	21	18	36 53	
	門司港	小倉	小倉		新田原	宇佐 中津	
22	31			22	18	38	
	小倉				柳ヶ浦	柳ヶ浦	
23	15			23	10	51	
	小倉				柳ヶ浦	柳ヶ浦	
0				0	22		
					行橋		

※時刻表の内容はダイヤ改正により変更されていることがありますので、ご注意ください

アクセス ~access~



刈田町コミュニティバス 小波瀬病院バス

平日

※赤字は小波瀬西工大前駅止まり

中央ルート			時刻	与ルルート		白川ルート	
城南団地刈田駅	ルミエール折り返し	今古賀行		ルミエール	大熊公園	パンジー	白川方面
39			7	39		39	
40			8	刈田駅止		40	
	43	55	9	43	40	43	
58	45		10				
			11		15		15
	16	30	12	30		30	
15	2		13				
			14		32		32
	31	45	15	45		45	刈田駅止
30	17		16				
	43	55	17		02		02
			18		刈田駅止		

土日祝日

※赤字は小波瀬西工大前駅止まり

中央ルート			時刻	与ルルート		白川ルート	
城南団地刈田駅	ルミエール折り返し	今古賀		ルミエール	大熊公園	パンジー	白川方面
			7				
40			8		40	40	
	43	55	9	43		43	
58	45		10				
			11		15		15
	16	30	12	30		30	
15	2		13				
			14		32		32
	31	45	15	45		45	刈田駅止
30	17		16				
			17		02		02
			18		刈田駅止		

2021.6~

行橋駅～小波瀬病院間  
路線バス時刻表(太陽交通運行)

H28.4.1~

小波瀬病院発	行橋駅東口発
8:46	8:15
11:28	9:17
14:03	11:05
15:45	13:30

※赤字は行橋駅西口止まり  
※土・日・祝運休

小波瀬西工大前駅～小波瀬病院間  
無料送迎表(病院運行)

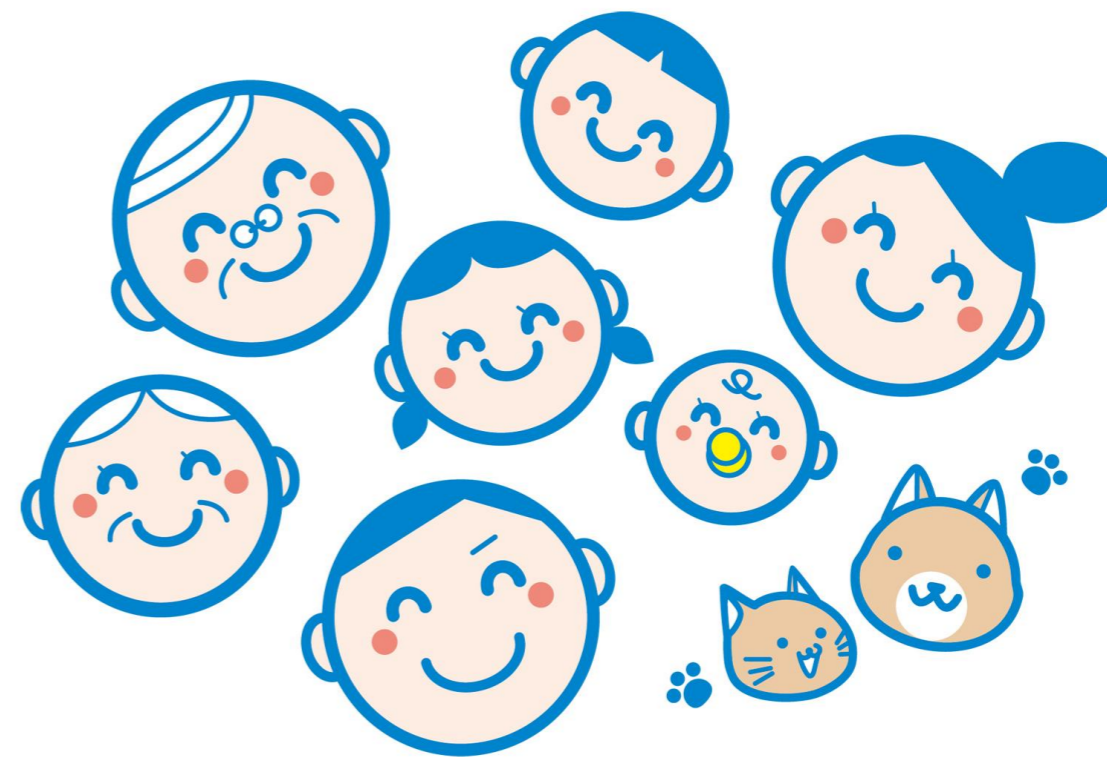
H26.3.15~

小波瀬病院発	小波瀬西工大前駅発
	8:47
9:05	9:17
9:32	9:55
10:12	10:27
10:30	10:41
11:02	11:18
11:38	

※日祝・盆・正月運休

# 診療のご案内

※2022年4月1日からの内容です。



CARE FOR YOUR HEART



社会医療法人 陽明会  
お ば せ  
**小波瀬病院**

電話：0930-24-5211



# 診療案内

## ★診療科目・専門分野・特徴

内科	小形 善樹	一般内科	一般内科
	立山 莉奈	一般内科	
呼吸器内科	栗田 伸一	呼吸器科 一般内科	医学博士 日本内科学会認定内科医 日本呼吸器学会呼吸器専門医 日本感染症学会感染症専門医
	迫 隆紀	呼吸器科 一般内科	医学博士 日本呼吸器学会呼吸器専門医兼指導医 日本内科学会認定内科医 ICD認定医 日本がん治療認定医機構がん治療認定医
	宮田 昌典	呼吸器科 一般内科	医学博士 日本内科学会認定内科医 日本内科学会総合内科専門医 日本呼吸器学会呼吸器専門医 日本がん治療認定医機構がん治療認定医
循環器内科	山里 昌司	循環器科 一般内科	日本内科学会所属 日本心臓病学会所属 日本循環器学会所属
	清水 昭良	循環器科 一般内科	医学博士 日本内科学会認定内科医 日本循環器学会循環器専門医
外科	池田 祐司	消化器外科	医学博士 日本外科学会外科専門医
	庄野 正規	消化器外科	医学博士 日本外科学会専門医 日本消化器外科学会専門医
	青木 浩一	消化器外科 麻酔科	日本外科学会外科専門医 麻酔科標榜医 検診マンモグラフィ読影認定医
	木原 裕希	乳腺外科 一般外科	日本外科学会認定専門医 日本乳がん検診精度管理中央機構マンモグラフィ読影医 日本乳がん検診精度管理中央機構乳房超音波実施・判定医 日本乳癌検診学会総合判定医 臨床研修修業医
	末原 伸泰	消化器外科 内視鏡外科	日本外科学会専門医・指導医 日本内視鏡学会技術認定医 がん治療認定医 日本消化器外科学会専門医・指導医 日本消化器病学会専門医 食道科認定医 食道外科専門医
	田村 和貴	呼吸器外科	医学博士 日本外科学会専門医・指導医 日本呼吸器外科学会呼吸器外科専門医 日本呼吸器外科学会評議員 日本胸部外科学会認定医・正会員 日本胸部外科学会九州地方会評議員 日本呼吸器内視鏡学会専門医・指導医 日本肺癌学会九州支部会評議員 日本がん治療認定医機構がん治療認定医
	馬場 賢治	整形外科	日本整形外科学会整形外科専門医
整形外科	有田 忍	整形外科	医学博士 日本整形外科学会整形外科専門医 義肢装具等適合判定医 日本骨粗鬆症学会認定医 日本整形外科学会認定スポーツ医 日本整形外科学会認定リウマチ医 日本整形外科学会認定運動器リハビリテーション医 日本体育協会公認スポーツドクター 日本ハンドボール協会医事委員 日本オリンピック委員会強化スタッフ (医・科学スタッフ)
	赤星 正二郎	整形外科	医学博士 日本整形外科学会整形外科専門医 日本整形外科学会リウマチ医 日本体育協会スポーツドクター 日本リウマチ学会リウマチ専門医
	福原 志東	整形外科	日本整形外科学会整形外科専門医 日本リウマチ学会リウマチ専門医 日本整形外科学会認定スポーツ医 日本整形外科学会認定脊椎骨髄病医 日本整形外科学会認定リウマチ医 日本整形外科学会認定運動器リハビリテーション医
	石倉 透	整形外科	医学博士 日本整形外科学会整形外科専門医 日本リウマチ学会リウマチ専門医
	近藤 秀臣	整形外科	医学博士 日本整形外科学会整形外科専門医 日本整形外科学会認定リウマチ医 日本人工関節学会認定医 日本体育協会公認スポーツドクター
	弓指 恵一	整形外科	日本整形外科学会所属
	山根 宏敏	整形外科	医学博士 日本整形外科学会整形外科専門医 日本体育協会スポーツドクター 日本整形外科学会認定脊椎骨髄 外科指導医 日本整形外科学会認定脊椎骨髄病医 脊椎骨髄外科専門医 ICD認定医 日本温泉気候物理医学会温 泉療法医
	大久保 友貴	整形外科	日本整形外科学会所属
泌尿器科	松下 恭平	泌尿器科	日本泌尿器科学会所属
眼科	藤 紀彦	眼科一般 白内障・緑内障等	日本眼科学会眼科専門医 日本眼科手術学会所属 日本眼科学会所属 日本緑内障学会所属 日本眼感染症学会所属
脳神経外科	高橋 治城	脳神経外科	日本脳神経外科学会脳神経外科専門医 日本静脈経腸栄養学会認定教育施設指導医 日本摂食・嚥下リハビリテーション学会認定士 日本リハビリテーション医学会認定臨床医
救急科	山家 仁	一般外科 重症治療 消化器外科 麻酔科 救命救急	日本救急医学会救急科専門医 JATECインストラクター 日本麻酔科学会麻酔科認定医 麻酔科標榜医 日本DMAT隊員 福岡県DMAT隊員 臨床研修指導医 九州大学医学部臨床教授
	中村 大介	一般外科 重症治療 救命救急	日本救急医学会救急科専門医 日本外科学会所属 日本外傷学会所属 日本脳神経外科学会所属 日本DMAT隊員 統括DMAT登録者 福岡県DMAT隊員 福岡県災害医療コーディネーター
	田口 健蔵	救急医療 災害医療 病院前救急医療	日本救急医学会救急科専門医 日本外科学会認定登録医 日本DMAT隊員 統括DMAT登録者 福岡県DMAT隊員 DMATインストラクター 臨床研修指導医 ICD認定
	鳴海 篤志	救命救急	日本救急医学会認定救急科専門医 日本形成外科学会認定形成外科学会専門医 日本熱傷学会認定熱傷専門医 日本DMAT隊員 統括DMAT登録者 JATECインストラクター ICLSコースディレクター ABLSインストラクター 臨床研修指導医 日本臨床救急医学会評議員
	染谷 一貴	一般内科 リウマチ膠原病	日本内科学会内科認定医 日本リウマチ学会リウマチ専門医 日本救急医学会ICLSインストラクター 日本内科学会JMECCインストラクター
小児科	松島 卓哉	一般小児科 小児救急	日本小児科学会専門医 日本小児科学会認定小児科指導医 日本小児科学会将来の小児科医を考える委員会委員 臨床研修指導医 日本小児救急医学会代議員 ICD認定 抗菌化学療法認定医 福岡県DMAT隊員 AHA PALSコースディレクター AHA BLSインストラクター
婦人科	坂口 優子	婦人科腫瘍 一般不妊外来 更年期外来	医学博士 日本産科婦人科学会専門医 日本女性医学会所属 日本生殖内分泌学会所属 日本婦人科腫瘍学会所属 日本思春期学会所属 日本受精着床学会所属 日本周産期・新生児医学会所属 「女性アスリート健康支援委員会講習会」受講修了 「がん診療に携わる医師に対する緩和ケア研修会」修了
リハビリ	加藤 徳明	リハビリテーション科	医学博士 日本リハビリテーション医学会専門医・指導医 日本義肢装具学会義肢装具専門医 日本高次脳機能障害学会代議員
放射線科	吉田 喜策	放射線科	日本医学放射線学会専門医 インターベンショナルラジオロジー専門医 検診マンモグラフィ読影認定医 九州大学医学部臨床教授
形成外科			
神経内科		脳神経内科疾患一般	
耳鼻咽喉科		耳鼻咽喉科疾患一般	
心療内科		心身症の治療、自律訓練の指導	
リハビリテーション科	理学療法士	脳卒中後遺症等に対する機能回復訓練 (上下肢) 日常生活動作訓練 心臓リハビリテーション 各種疾病に伴う障害 (上下肢体幹) 脳卒中後遺症や運動器疾患等各種に対する神経、心理的アプローチ 骨折 (上下肢) 後の関節可動域訓練 疼痛削減のための物理療法 (マイクロ・ホットパック等)	
	作業療法士		
	言語療法士	言語障害に対するコミュニケーション能力向上訓練 摂食・嚥下障害に対する機能回復	
透析センター		血液透析	

●受付時間 【月～土】8:30～12:00 ●診療時間 【月～土】9:00～

※診療科によっては、受付及び診療時間が違う場合がございますので、ご注意ください。

●休診日 日曜、祝日、お盆(8月15日)、年末年始(12月31日～1月3日)※但し、急患はこの限りではありません。

## ★外来担当医表《2022年4月1日～》

外来担当医表変更のお知らせ  
 ・内科・整形外科・泌尿器科担当医が変更となります。 ・土曜日に膠原病内科が追加されます。 \*は非常勤医師です。

診療科目		月	火	水	木	金	土	
糖尿病外来	午前			*産医大 11時半までの受付			*産医大 11時半までの受付	
内科※ <sup>1</sup> (一般内科及 び 呼吸器内科・ 循環器内科)	午前	1診	小形 善樹	小形 善樹	小形 善樹	小形 善樹	小形 善樹 (第1週)	
		2診	山里 昌司		山里 昌司		宮田 昌典	
		3診	宮田 昌典	迫 隆紀	栗田 伸一	栗田 伸一	迫 隆紀	※第2・4・5週は2名診察 ※第3週は立山 莉奈
		4診		清水 昭良		清水 昭良	立山 莉奈	
		5診	立山 莉奈					
膠原病内科	午前					染谷 一貴	染谷 (第2・4週) ※予約患者のみ	
	午後		*好川 真以子		*福興 俊介 11時半までの受付		*産医大 11時半までの受付	
消化器内科	午前	*熊谷 好晃	*熊谷 好晃					
心療内科※ <sup>2</sup>	午前	*兒玉 直樹						
	午後					*高橋 昌穂		
外科 (胃腸科)	午前	新患	木原 裕希	庄野 正規	池田 祐司	青木 浩一	末原 伸泰	外科医 (交替)
	再診		青木 浩一	池田 祐司	末原 伸泰	庄野 正規	池田 祐司	
乳腺外来	午前			木原 裕希 9時～10時までの受付 ※予約の再診患者のみ診療		木原 裕希		
呼吸器外科	午前		田村 和貴			田村 和貴		
整形外科	午前	1診	*沖本 信和 11時半までの受付	近藤 秀臣 11時半までの受付	石倉 透 11時半までの受付	石倉 透 11時半までの受付	近藤 秀臣 11時半までの受付	大久保 友貴 11時半までの受付
		2診	福原 志東 11時半までの受付	赤星 正二郎 11時半までの受付	山根 宏敏 11時半までの受付	福原 志東 11時半までの受付	山根 宏敏 11時半までの受付	スポーツ外来 11時半までの受付
		3診	馬場 賢治 11時半までの受付	有田 忍 11時半までの受付	弓指 恵一 11時半までの受付	馬場 賢治 11時半までの受付	有田 忍 11時半までの受付	弓指 恵一 11時半までの受付
		4診	大久保 友貴 11時半までの受付					赤星 正二郎 11時半までの受付
形成外科	午前						*遠藤 淑恵 第4週のみ	
泌尿器科	午前	松下 恭平 ※新患受付:11時半まで ※再診受付:12時まで	松下 恭平 ※新患受付:11時半まで ※再診受付:12時まで		松下 恭平/ *佐賀大 ※新患受付:11時半まで ※再診受付:12時まで	松下 恭平 ※新患受付:11時半まで ※再診受付:12時まで	第2・4週 松下 ※新患受付:11時半まで ※再診受付:12時まで	
脳神経外科	午前	高橋 治城	高橋 治城		高橋 治城		高橋 (第1・3・5週)/ 休診 (第2・4週)	
神経内科	午前				*松尾 嘉三 11時半までの受付			
	午後			*魚住 武則	*松尾 嘉三			
眼科	午前	藤 紀彦 11時までの受付	藤 紀彦 ※予約診療 11時までの受 診 (※外視科の専任は可)	藤 紀彦 11時までの受付	*浅野 利彰 10時半までの受付	藤 紀彦 11時までの受付	*産医大 (第1・3・5週)/ 藤 (第2・4週) 11時までの受付	
耳鼻咽喉科	午前						*産医大 11時半までの受付	
	午後		*産医大 14時から診療開始		*産医大 14時から診療開始	*産医大 14時から診療開始		
婦人科	午前	坂口 優子 ※新患受付:11時半まで		坂口 優子 ※新患受付:11時半まで	坂口 優子 ※新患受付:9時～11時半まで	坂口 優子 ※新患受付:11時半まで		
	午後	*松浦 祐介 15時半までの受付 ※予約患者のみ診療		坂口 優子 ※新患受付:15時半まで ※再診受付:16時まで	坂口 優子 ※新患受付:15時半まで ※再診受付:16時まで			
小児科	午前		松島 卓哉	松島 卓哉	松島 卓哉	松島 卓哉	*産医大	
	午後			予防接種 ※予約患者のみ		予防接種 ※予約患者のみ		
リハビリ	午前	加藤 徳明 11時半までの受付						

※研修・出張などで一時的に担当医師が変わることがあります。  
 ※緊急手術、回診等により、午後からの外来を休診することがございます。予めご了承下さい。

※<sup>1</sup> 呼吸器内科・循環器内科は内科で受け付けます。窓口でご相談下さい。  
 ※<sup>2</sup> 心療内科は予約制ですので、受診を希望される方は、予めお電話にてご予約をお願いします。

(電話:0930-24-5211 (代表))

★救急患者様は随時受け付けております★